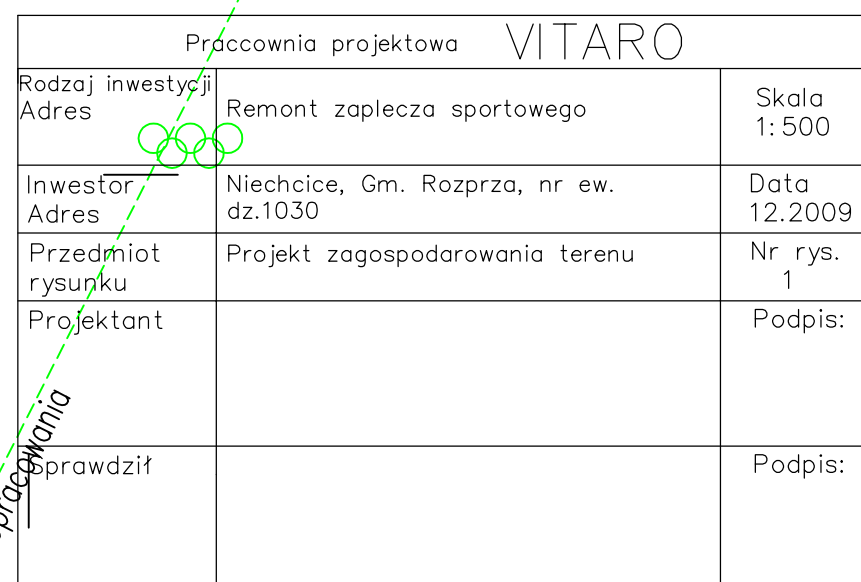
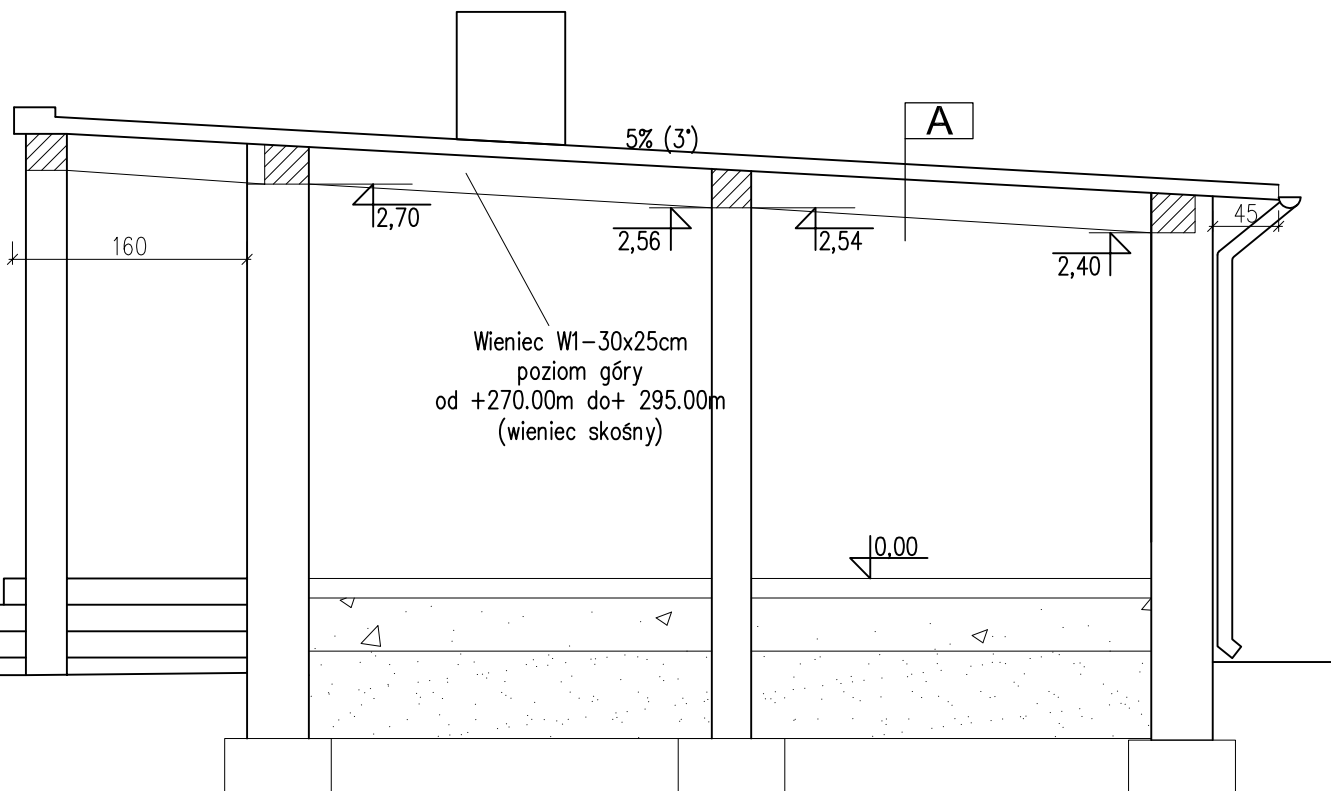


Dz. nr: 1030, 1279



A

PŁYTY WARSTWOWE 200mm
CEOWNIK 80mm, stal St0S
WIENIEC ZELBETOWY



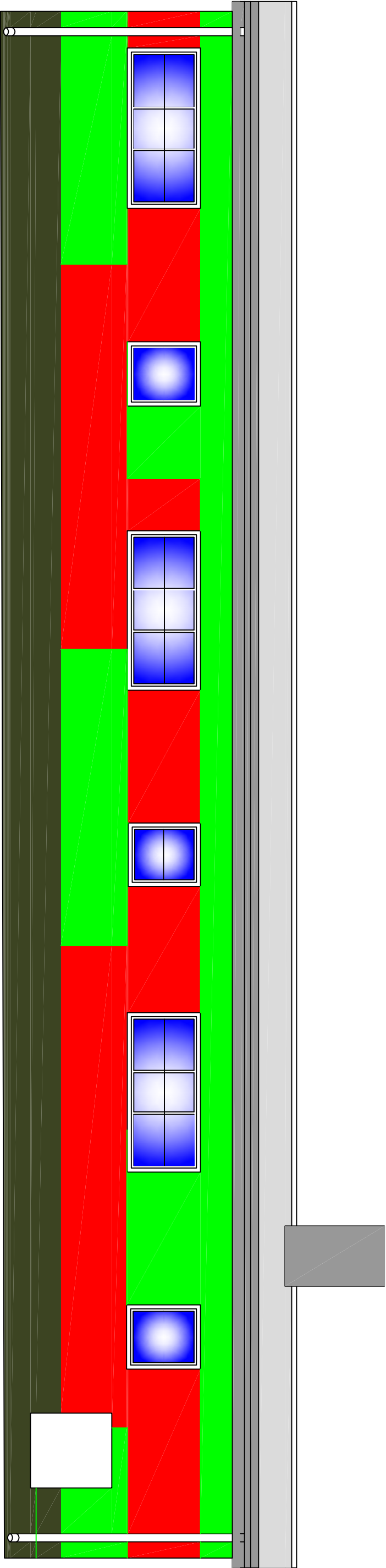
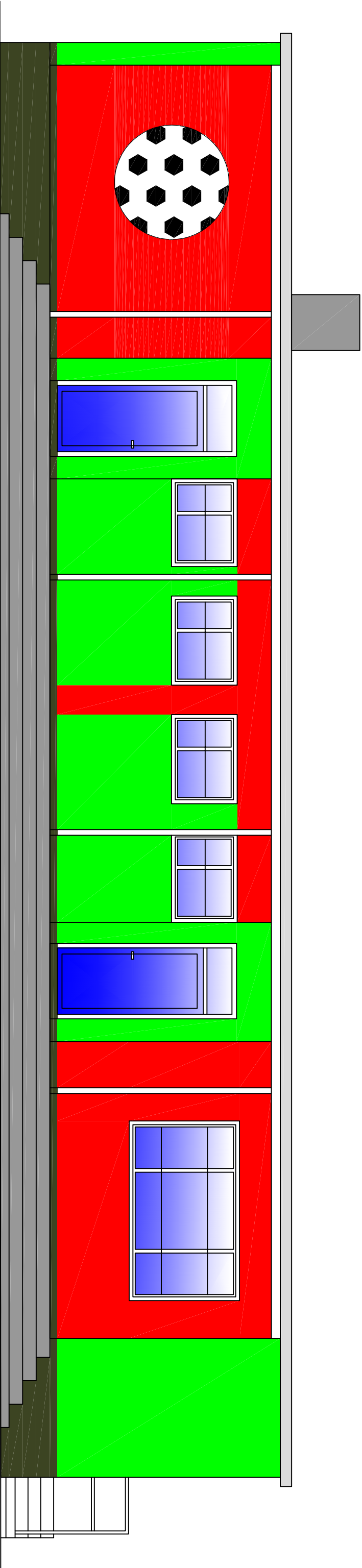
Uwaga:

ceownik mocować do wieńca za pomocą
blachy stalowej St 3Sx grub. 4,75 – 40 mm
oraz prętów okrągłych 8mm

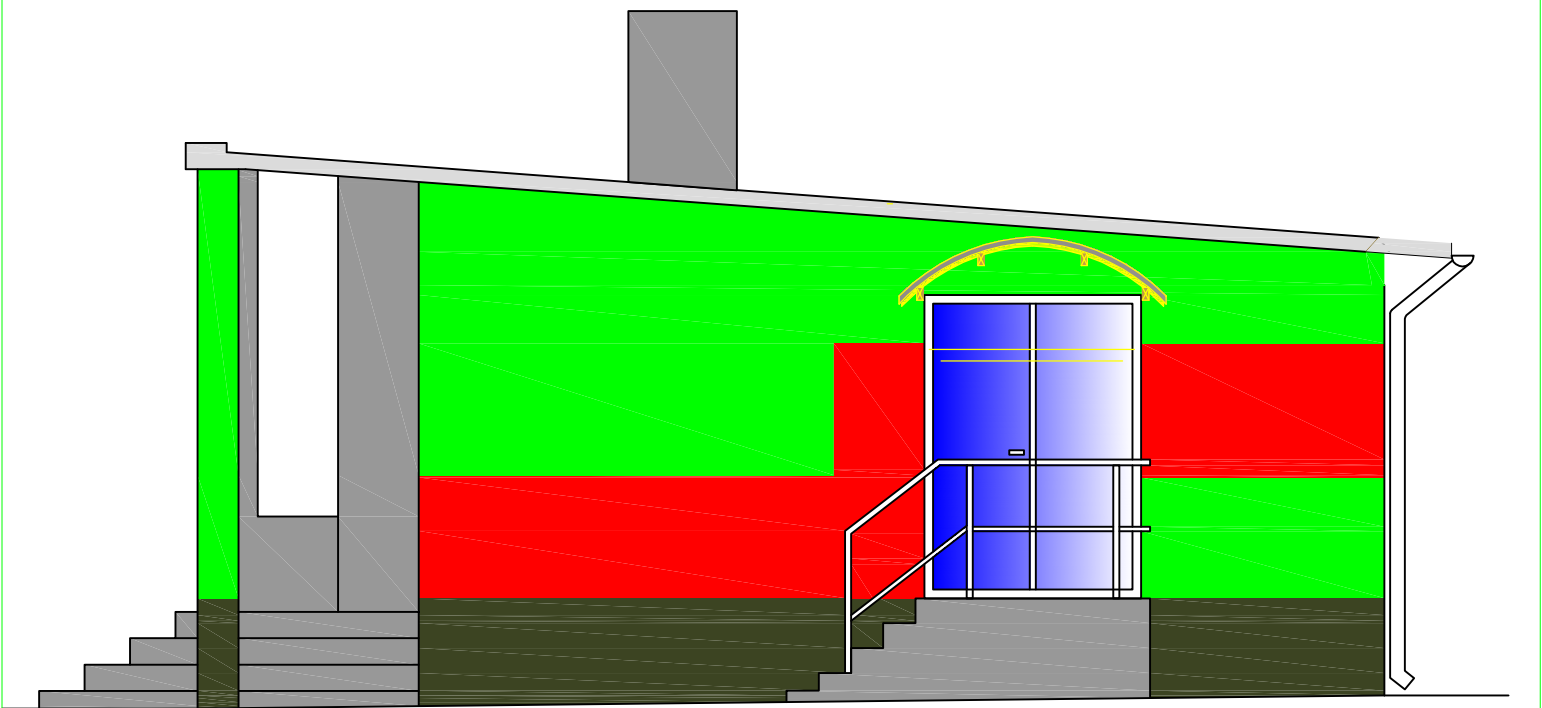
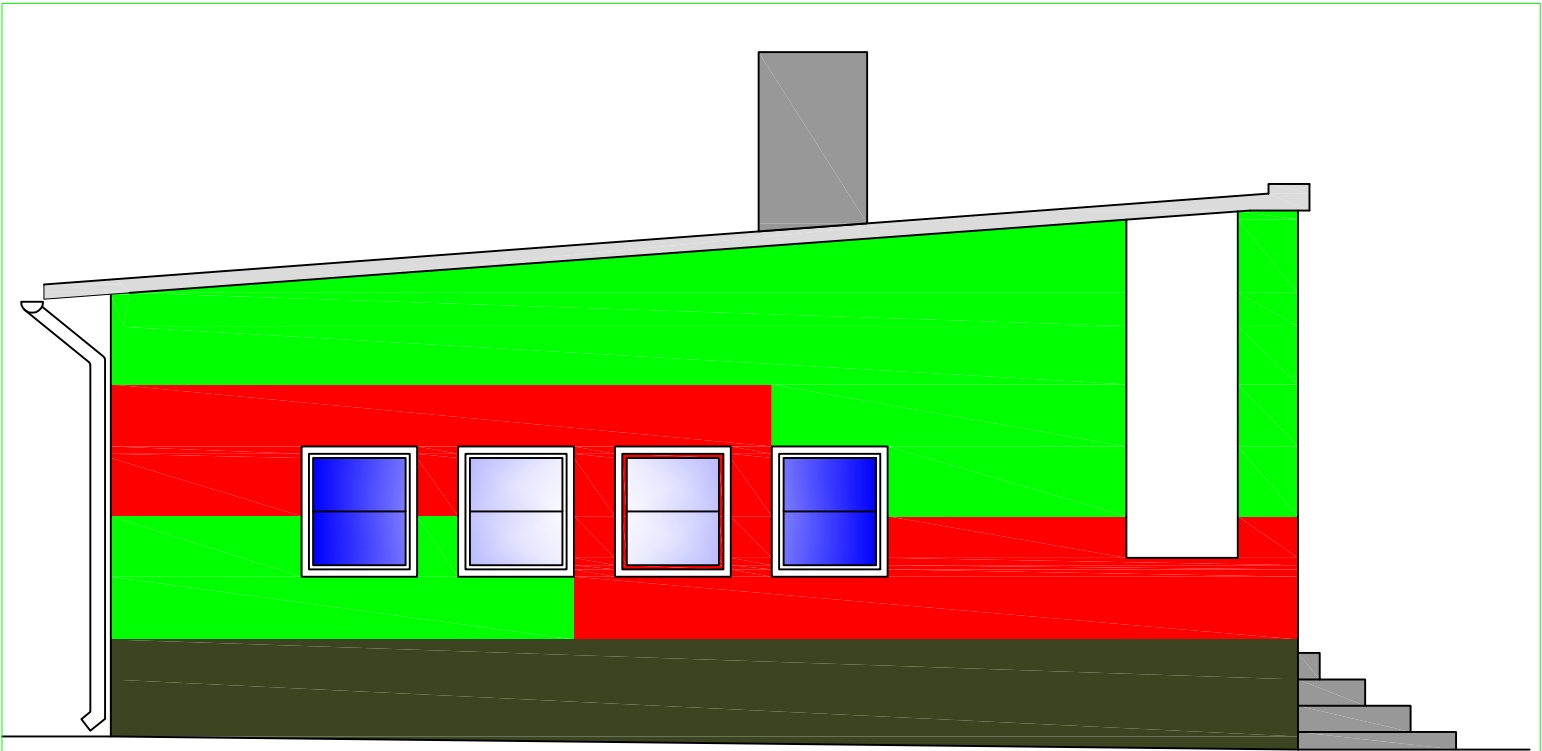
całą konstrukcję należy podnieść o wysokość
wieńca

Od zewnątrz omurować wieńiec cegłą pełną
na grubość jednej cegły

Pracownia projektowa VITARO		
Rodzaj inwestycji Adres	Remont zaplecza sportowego	Skala 1: 50
Inwestor Adres	Niechcice, Gm. Rozprza, nr ew. dz.1030	Data 12.2009
Przedmiot rysunku	Przekrój A-A	Nr rys. 3
Projektant		Podpis:
Sprawdził		Podpis:

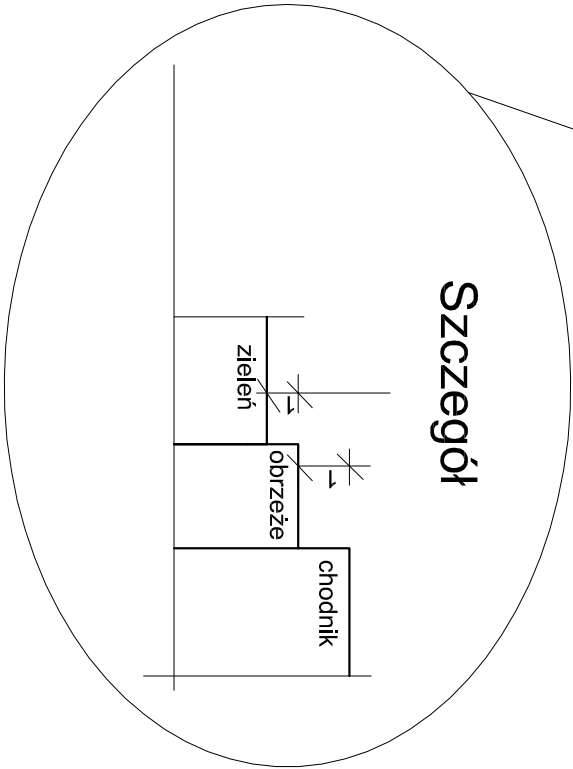
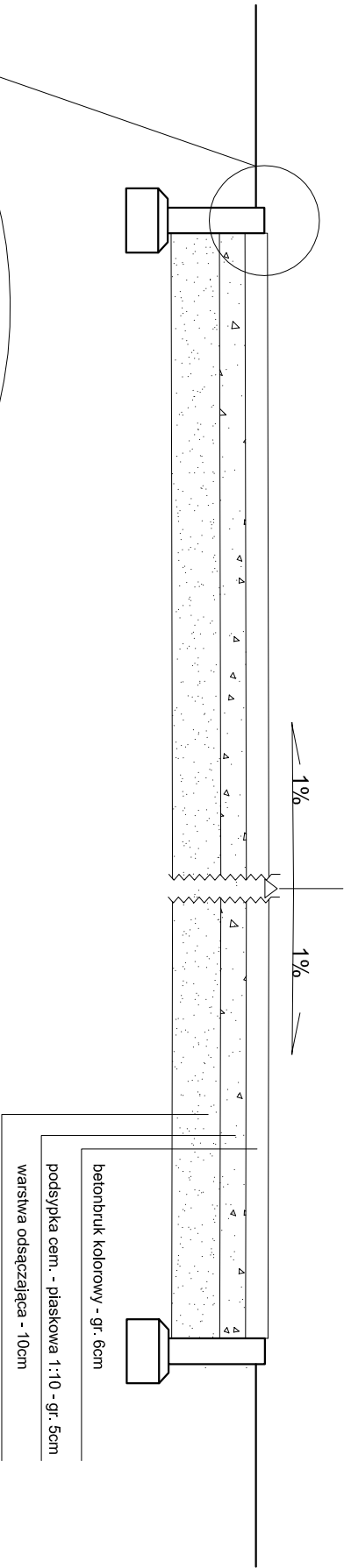
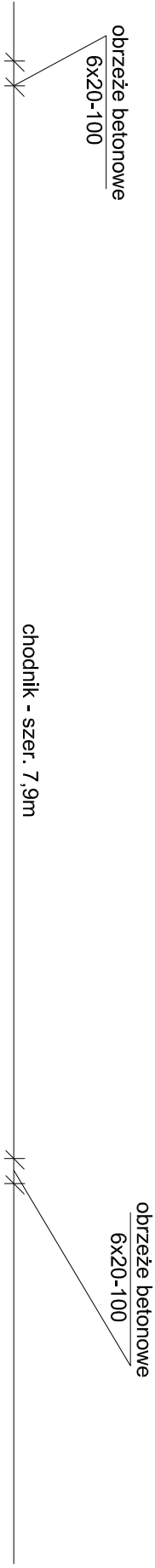


Pracownia projektowa VITARO		
Rodzaj inwestycji	Remont zplecza sportowego	Skala 1:50
Adres		
Inwestor	Niechcice, Gm. Rozprza, nr ew. dz.1030	Data 12.2009
Przedmiot rysunku	Elewacja frontowa i tylna (kolorystyka)	Nr rys. 4
Projektant		Podpis:
Sprawdził		Podpis:



Pracownia projektowa VITARO		
Rodzaj inwestycji	Remont zaplecza sportowego	Skala 1: 50
Adres		
Inwestor	Niechcice, Gm. Rozprza, nr ew.	Data 12.2009
Adres	dz.1030	
Przedmiot rysunku	Elewacje boczna (kolorystyka)	Nr rys. 5
Projektant		Podpis:
Sprawdził		Podpis:

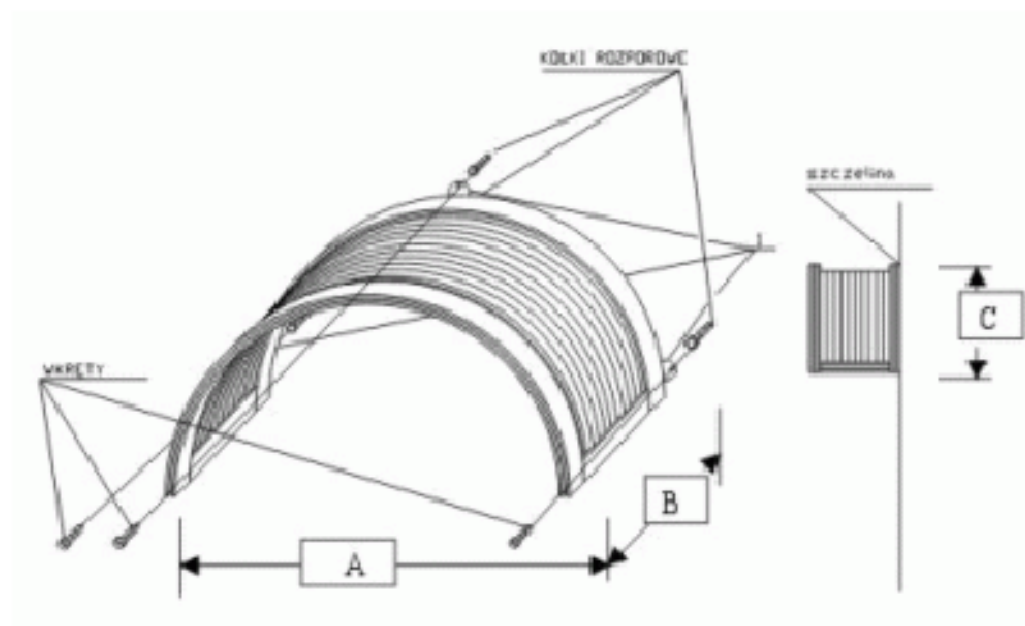
Przekrój chodnik "A"



Pracownia projektowa VITARO		
Rodzaj inwestycji	Remont zaplecza sportowego	Skala 1:20
Adres		
Inwestor	Niechcice, Gm. Rozprza, nr ew. dz.1030	Data 12.2009
Przedmiot rysunku	Przekrój przez chodnik "A"	Nr rys. 6
Projektant		Podpis:
Sprawdził		Podpis:

Instrukcja montażu zadaszenia łukowego

1. Wyjąć zadaszenie z opakowania foliowego.
2. Przymierzyć zadaszenie do ściany i obrysować rysikiem otwory w uchwytach mocujących (1).
3. Wywiercić w ścianie otwory w miejscach uprzednio zaznaczonych rysikiem przy pomocy wiertarki udarowej i wiertła do betonu $\varnothing=8$ mm.
4. Wsunąć koszulki kołków rozporowych w wywiercone otwory.
5. Zerwać folię ochronną z płyty poliwęglanowej.
6. Umyć daszek przy pomocy miękkiej gąbki i czystej wody.
7. Przyłożyć daszek do ściany i przykręcić śrubami.



Wymiary:

A = 158 cm

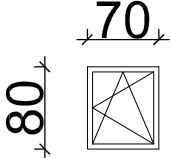
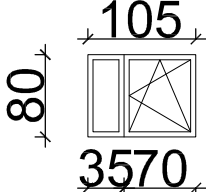
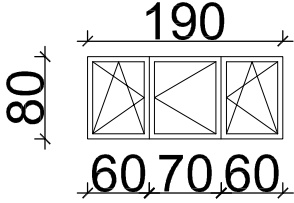
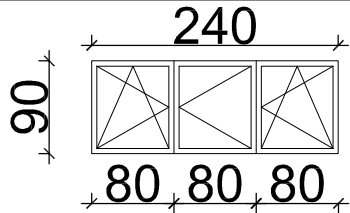
B = 75 cm

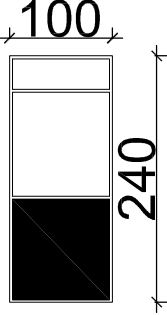
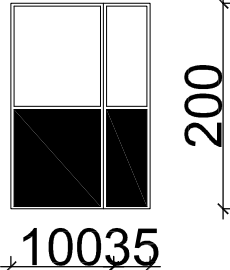
C = 38 cm

Szczelinę powstałą między daszkiem a ścianą po zamontowaniu zadaszenia wypełnić silikonem uniwersalnym. Kołki rozporowe należy dostosować do rodzaju ściany.

Pracownia projektowa VITARO		
Rodzaj inwestycji Adres	Zaplecze sportowe – inwentaryzacja	Skala
Inwestor Adres	Niechcice, Gm. Rozprza, nr ew. dz.1030	Data 12.2009
Przedmiot rysunku	Detal – daszek z poliwęglanu	Nr rys. 7
Projektant		Podpis:
Sprawdził		Podpis:

Zestawienie stolarki okiennej i drzwiowej

Stolarka okienna		
Lp.	rodzaj okna	ilość
O1		7
Okno PCV białe o profilu 5-komorowym jednodzielne uchylno-rozwierane		
O2		4 szt
Okno PCV białe o profilu 5-komorowym dwudzielne uchylno-rozwieralne		
O3		3 szt
Okno PCV białe o profilu 5-komorowym trzydzielne uchylno-rozwieralne		
O4		1 szt
Okno PCV białe o profilu 5-komorowym trzydzielne uchylno-rozwierane		

Stolarka drzwiowa		
Lp.	rodzaj drzwi	ilość
D1		2szt
aluminiowe ciepłe - szklone szybą podwójną bezpieczną, panelowe		
D2		1 szt
aluminiowe ciepłe - szklone szybą podwójną bezpieczną, panelowe		